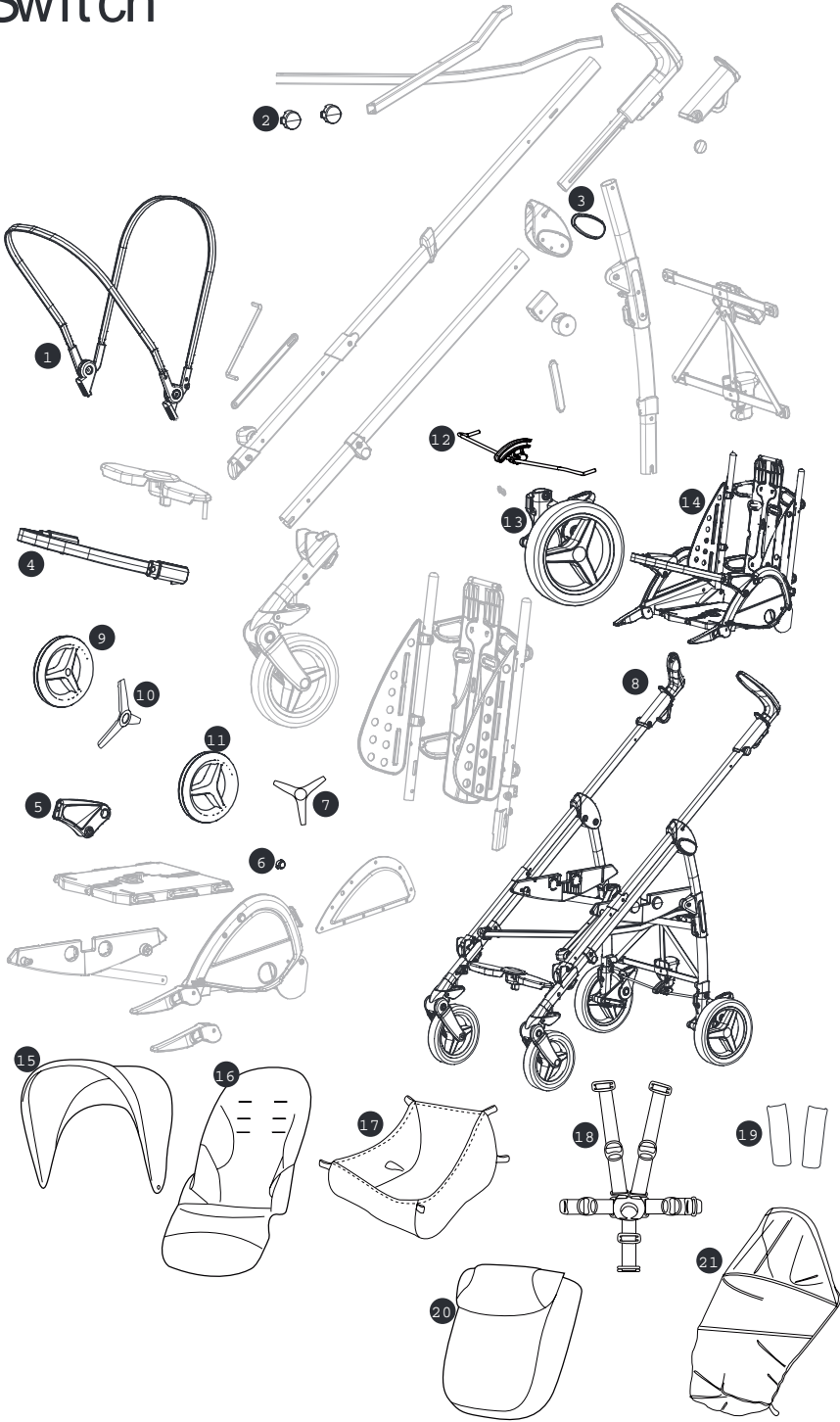


# Sí Switch



# Sí Switch

- 1) ASPI0170NGL
- 2) SPST7464GP
- 3dx) SPST6669JDNS
- 3sx) SPST6669JSNS
- 4) SAPI7622N
- 5dx) SPST7476DN
- 5sx) SPST7476SN
- 6) SPST7477KN
- 7) SPST6692SN
- 8) ITSSW00NL77
- 9) SAPI7546JNN
- 10) SPST6681N
- 11) SAPI7547JNN
- 12) AAPI0516L31N
- 13dx) SAPI7547KDN
- 13sx) SAPI7547KSN
- 14) ITSESRO0N
- 15) BCASSI00\*
- 16) BSASSI00\*
- 17) ERSHSI00-NY01RE01M
- 18) MUCI5P22N
- 19) BSPSSI00\*
- 20) BCOSSI00\*
- 21) IRBELV0008

IT\* Ricambi disponibili in più colori da specificare nella richiesta.

EN\* Spare parts available in different colours to be specified when ordering.

FR\* Pièces de rechange disponibles en plusieurs couleurs à spécifier dans la demande.

DE\* Ersatzteile in mehr Farben vorhanden, die in der Anfrage spezifiziert werden müssen.

ES\* Repuestos disponibles en otros colores que se especificarán en el pedido.

BR-PT\* Peças de reposição disponíveis em cores alternativas a serem especificadas no pedido.

NL\* Reserveonderdelen verkrijgbaar in meerdere kleuren, bij bestelling te specificeren.

DK\* Reserverdele kan leveres i flere farver som bør specificeres ved bestillingen.

FI\* Varaosia saatavana eri värisinä: ilmoita väri tilauksessa.

CZ\* U náhradních dílů, které jsou k dispozici ve více barvách, je nutné na objednávce specifikovat příslušnou barvu.

SK\* Pri náhradných dieloch, ktoré sú k dispozícii vo viacerých farbách, je potrebné pri objednávke špecifikovať želanú farbu.

HU\* A tartalék alkatrészek különböző színekben elérhetők, melyeket rendeléskor kell kiválasztani.

SL\* Rezervni deli so na voljo v več barvah, ki jih je treba navesti pri naročilu.

RU\* Запчасти имеются различных цветов, необходимый указать в запросе.

TR\* Sparişte belirtilen değişik renklerdeki yedek parçaları mevcuttur.

HR/SRB/MNE/BiH\* Zamjenski dijelovi dostupni u više boja što je potrebno specificirati u narudžbi.

EL\* Ανταλλακτικά διαθέσιμα σε διάφορα χρώματα. Προσδιορίστε όταν παραγγείλετε.



# IT\_Italiano

Grazie per aver acquistato un prodotto Peg-Pérego.

## ⚠ ATTENZIONE

- IMPORTANTE: leggere attentamente queste istruzioni e conservarle per un futuro utilizzo. La sicurezza del bambino potrebbe essere messa a rischio se non si eseguono queste istruzioni.
- Questo articolo è stato progettato per il trasporto di 1 bambino nella seduta.
- Non utilizzare questo articolo per un numero di occupanti superiori a quanto previsto dal costruttore.
- Questo articolo è omologato per bambini dalla nascita, fino a 15 kg di peso nella seduta.
- Usato in combinazione con "Seggiolino Sí Switch"
- Per bambini appena nati si raccomanda di regolare lo schienale nella posizione più bassa.
- Non girare il seggiolino col bambino dentro.
- Sí Switch è stato progettato per essere usato in combinazione con i prodotti Peg-Pérego Ganciomatic: Sí Switch + seggiolino auto "Primo Viaggio SL" (gruppo 0+) è omologato per bambini dalla nascita, fino a 13 kg di peso;
- Sí Switch + navicella "Navetta POP-POP" (gruppo 0) è omologato per bambini dalla nascita, fino a 9 kg di peso
- Questo articolo è stato progettato per essere usato in combinazione con i prodotti Peg-Pérego Ganciomatic: seggiolino auto "Primo Viaggio SL" (gruppo 0+), Navetta Pop-Up (gruppo 0).
- Usato in combinazione con la carrozzina: questo prodotto è omologato per bambini che non sono in grado di sedersi da soli, girarsi e sostenersi sulle mani o sulle ginocchia per un peso massimo consentito di 9 Kg; non aggiungere materassini; non utilizzare materassini diversi da quanto specificato dal produttore nel manuale istruzioni della carrozzina.
- Durante l'uso della carrozzina, tutte le maniglie di trasporto (se presenti) devono essere posizionate all'esterno della carrozzina al di fuori della portata del bambino.
- Usato in combinazione con il seggiolino auto (Gruppo 0+), questo articolo non sostituisce la carrozzina o lettino.
- Se il bambino necessita di dormire, dovrebbe essere posto sdraiato in una carrozzina, culla o lettino.
- ATTENZIONE Prima dell'uso assicurarsi che i meccanismi di aggancio della seduta, del seggiolino auto siano ingaggiati correttamente; assicurarsi che i prodotti Peg-Pérego Ganciomatic siano correttamente agganciati all'articolo.
- ATTENZIONE Le operazioni di assemblaggio e di preparazione dell'articolo devono essere effettuate solo da adulti.
- Non utilizzate questo articolo se presenta parti mancanti o rotture.
- ATTENZIONE Utilizzare sempre il sistema di ritenuta. Utilizzare sempre la cintura di sicurezza a cinque punti. Agganciare sempre il cinturino girovita al cinturino spartigambe.
- ATTENZIONE non lasciare mai il vostro bambino incustodito.
- Azionare sempre il freno quando si è fermi.
- ATTENZIONE Prima dell'uso assicurarsi che tutti i meccanismi di aggancio siano agganciati correttamente.
- ATTENZIONE Nelle operazioni di apertura e chiusura, assicurarsi che il bambino sia a debita distanza per evitare ferimenti.
- ATTENZIONE Questo articolo non è un gioco. Non lasciare giocare il bambino con questo articolo.
- Non inserire le dita nei meccanismi.
- Prestare attenzione alla presenza del bambino quando